

## WinTool 2018.2.1 (Februar 2019)

Version 19.4.1

### Lokale Installation und Update

- *WinTool* CD einlegen und die entsprechenden Software Module im Installationsmenü installieren oder „setup.exe“ ausführen um *WinTool* direkt zu installieren.
- Kopierschutz installieren oder aktualisieren. Bei Floating Installationen muss dieser auf dem Server installiert bzw. aktualisiert werden.
- Beim ersten Aufruf wird der "DB-Manager" gestartet, welcher die Anwendung mit der WTData-Datenbank im Standard Daten Verzeichnis (Public\Documents\WinTool <Version>) verknüpft.
- Detaillierte Informationen zu Konfiguration oder auch Verwendung von SQL Server können in der *WinTool* Hilfe nachgelesen werden.

### Installation im Netzwerk (Update)

- Nach erfolgreicher Installation der Anwendung auf allen Rechnern kann die produktive Datenbank eingebunden werden (DB-Manager). Die Datenstruktur wird angepasst und ist anschließend nicht mehr kompatibel zu früheren *WinTool* Versionen.
- Nach dem Einbinden der Datenbank ist der *WinTool* Beispiel Katalog vom Standard Daten Verzeichnis einzulesen, damit die Masken aktualisiert werden.
- Werden Zusatzmodule zu *WinTool* verwendet, muss deren Lizenzcode mit dem *WinTool* Lizenzmanager (Administration → Konfiguration → Lizenzen) in die Datenbank eingetragen werden.
- WinTool 2018.2 ist voll kompatibel mit Datenbanken von **WinTool 2017** (SP1) und **WinTool 2018.1**. Ein Datenbank-Upgrade ist nicht nötig.

### Systemvoraussetzungen

Betriebssystem: Windows 7 - 10  
Unterstützte MS SQL Server: MS SQL Server / SQL Server Express 2012 – 2017

## WinTool zeigt sich mit neuem Gesicht – schlicht, smart & powerful!

Die neue Benutzeroberfläche macht die Bedienung noch einfacher. Übersicht und Einfachheit, kombiniert mit neuen Features, zeigen einmal mehr die Einzigartigkeit von WinTool als industrieorientierte Softwarelösung für Werkstatt und Produktion. Interaktive Zugriffe auf Werkzeugdaten über Webshops und Clouds – der Portalzugriff von WinTool macht's möglich. Geschmiedet im Feuer der Industrie – das WinTool Credo hält an!

### Funktionen

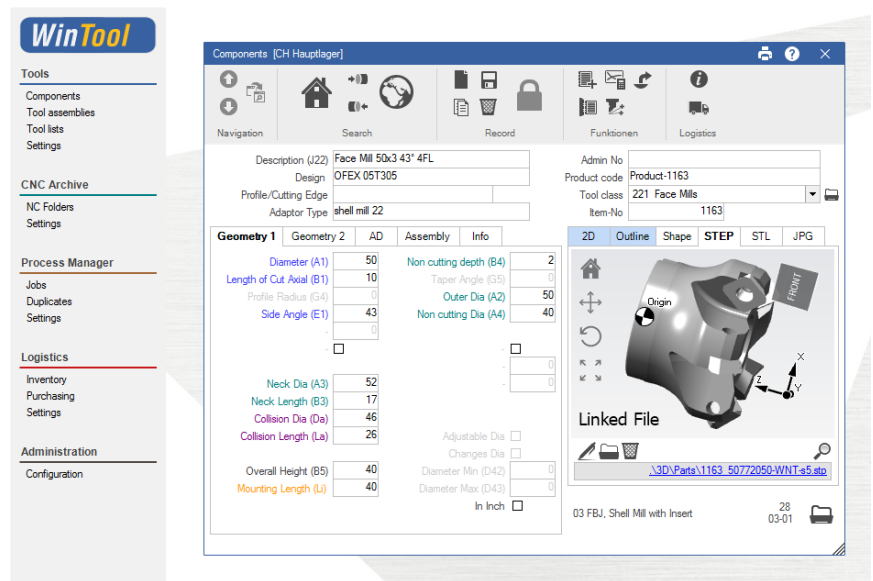
- Neue übersichtliche Benutzeroberfläche
- Optimierte Anordnung der Schaltflächen zur Intuitiveren Bedienung
- Vereinheitlichung und Vereinfachung der Suchfunktionen in der Werkzeugbibliothek
- Portale zu Clouds wie MachiningCloud, ToolsUnited, APIs und Kataloge der Werkzeughersteller
- 3D Visualisierung der Schneiden- und Kollisionskonturen von Komponenten und Komplettwerkzeugen
- Integriertes Anzeigen von STL und/oder STEP Modellen auf Komponenten- und Komplettwerkzeugebene inkl. Live-Zusammenbau
- Optimiertes Handling von Nachschärfartikeln bei Buchungs- und Bestellvorgängen.
- Filtern von NC-Mappen nach RC-Status
- Über 400 weitere Verbesserungen im Zuge des Redesigns und Bedienungs-optimierung
- Über 200 weitere Verbesserungen im Rahmen von WinTool 2018.2

### Integration

- WinTool Werkzeugbibliothek
- WinTool CNC Archiv
- WinTool Prozess Manager
- WinTool Logistik Modul

### Voraussetzung

- Windows 7 bis 10



### Die Aufgabe

- Bedienung von WinTool mit modernem und intuitivem Design
- API (Application Programming Interface) zu Werkzeug-Herstellern und Werkzeugdaten-Clouds
- 3D Visualisierung der Schneiden- und Kollisionskonturen. Sowie integriertes Anzeigen und Zusammenbauen von 3D Modellen

### Ihr Vorteil

- Sie können direkt aus WinTool auf Werkzeugdaten der MachiningCloud und ToolsUnited zugreifen, und damit die Werkzeugdaten inkl. 3D Modellen mit einem Klick ins WinTool importieren
- Das neue User Interface und die interaktive 3D Visualisierung machen die Bedienung von WinTool noch übersichtlicher, einfacher und sicherer