

WinTool 2020.2

Version 21.2.1

Client und Standalone Installation

- setup.exe ausführen um WinTool zu installieren
- Beim ersten Aufruf wird der "DB-Manager" gestartet, welcher die Anwendung mit der WTData-Datenbank im Standard Daten Verzeichnis (Public\Documents\WinTool <Version>) verknüpft
- Lokale Lizenzen können unter folgendem Link bezogen werden:
<https://license.wintool.com/webdepot/>

Willkommen im WinTool License WebDepot

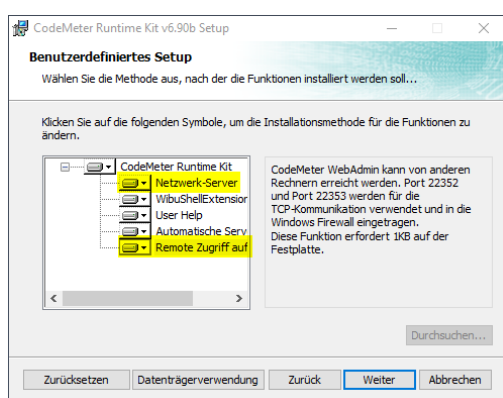
Willkommen im WinTool License WebDepot. Sie können Ihre Lizenzen über dieses WebDepot in Ihren CmContainer übertragen. Bitte geben Sie Ihr Ticket ein und klicken Sie "Weiter".

Die Ticket-Nr. wird Ihnen per E-Mail zugestellt.

- Detaillierte Informationen zu Lizenzierung, Konfiguration oder auch Verwendung von SQL Server können in der WinTool Hilfe nachgelesen werden

Installation im Netzwerk (Update)

- Floating- / Werkslizenzen können analog den lokalen Lizenzen bezogen werden (siehe oben)
- Diese sind auf einem Server zu installieren oder aktualisieren, auf welchen die Clients Zugriff haben (CodeMeterRuntime / Verzeichnis ISSetupPrerequisites)



- Nach erfolgreicher Installation der Anwendung auf allen Rechnern kann die produktive Datenbank eingebunden werden (DB-Manager). Die Datenstruktur wird angepasst und ist anschließend nicht mehr kompatibel zu früheren WinTool Versionen

Systemvoraussetzungen

Betriebssystem: Windows 10

Unterstützte MS SQL Server: MS SQL Server / SQL Server Express 2012 – 2019

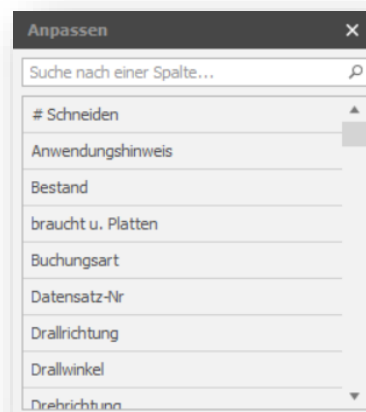
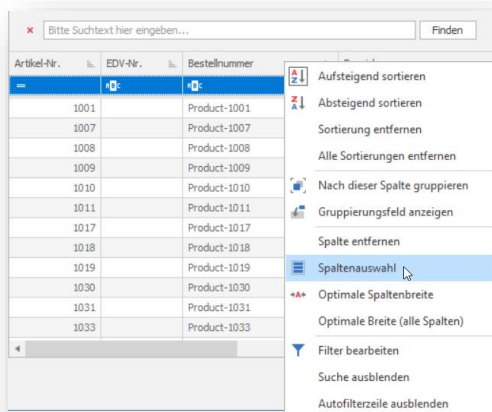
WinTool 2020.2 - Änderungen

Allgemein

- ✓ Optimierung und Ausweitung der Lizenzierungstechnologie mit WIBU CodeMeter
Nähere Informationen zu diesem Verfahren findet man im «CodeMeter Administrator Manual», welches unter folgenden Link zu finden ist: <https://www.wibu.com/uk/support/manuals-guides.html>
- ✓ Diverse Verbesserungen und Fehlerkorrekturen
- ✓ Implementierung einer neuen Such- und Filtertechnologie (DevExpress)

Werkzeuge

- ✓ Implementierung der neuen Such- und Filtertechnologie für Komponenten, Komplettwerkzeuge und Werkzeuglisten:
- FINDEN Sie Ihre Werkzeuge in WinTool. Wie möchten Sie Ihre Werkzeuge finden und was soll Ihnen dabei gleich an Informationen angezeigt werden? Kein Problem – denn jetzt können Sie alle Suchfenster in WinTool ganz nach Ihrem belieben anpassen.
 - ✓ Kreieren Sie Ihre eigenen Such- & Filterabfragen
 - ✓ Ergänzen Sie Spalten nach eigenem belieben
 - ✓ Definieren Sie ob Ihr Filter nur von Ihnen, oder von allen Benutzer verwendet werden kann



CNC Archiv

- ✓ Implementierung der neuen Such- und Filtertechnologie für NC Mappen und Dateien
 - ✓ Vordefinierte Filter für NC Mappen, Dateien, Werkzeuglisten und zuletzt bearbeitete Daten

Prozesse

- ✓ Implementierung der neuen Such- und Filtertechnologie für Jobs und Exemplare
 - ✓ Vordefinierte Filter für alle Jobs, Werkzeug Vorbereitung, In Produktion und Job abgeschlossen
 - ✓ Vordefinierte Filter für alle Exemplare, In Werkzeugausgabe, Schrankwerkzeuge, Auf Maschine

Logistik

- ✓ Implementierung der neuen Such- und Filtertechnologie für den Einkauf
 - ✓ Vordefinierte Filter für offene Bestellungen und Bestellhistorie